

04.06.2016

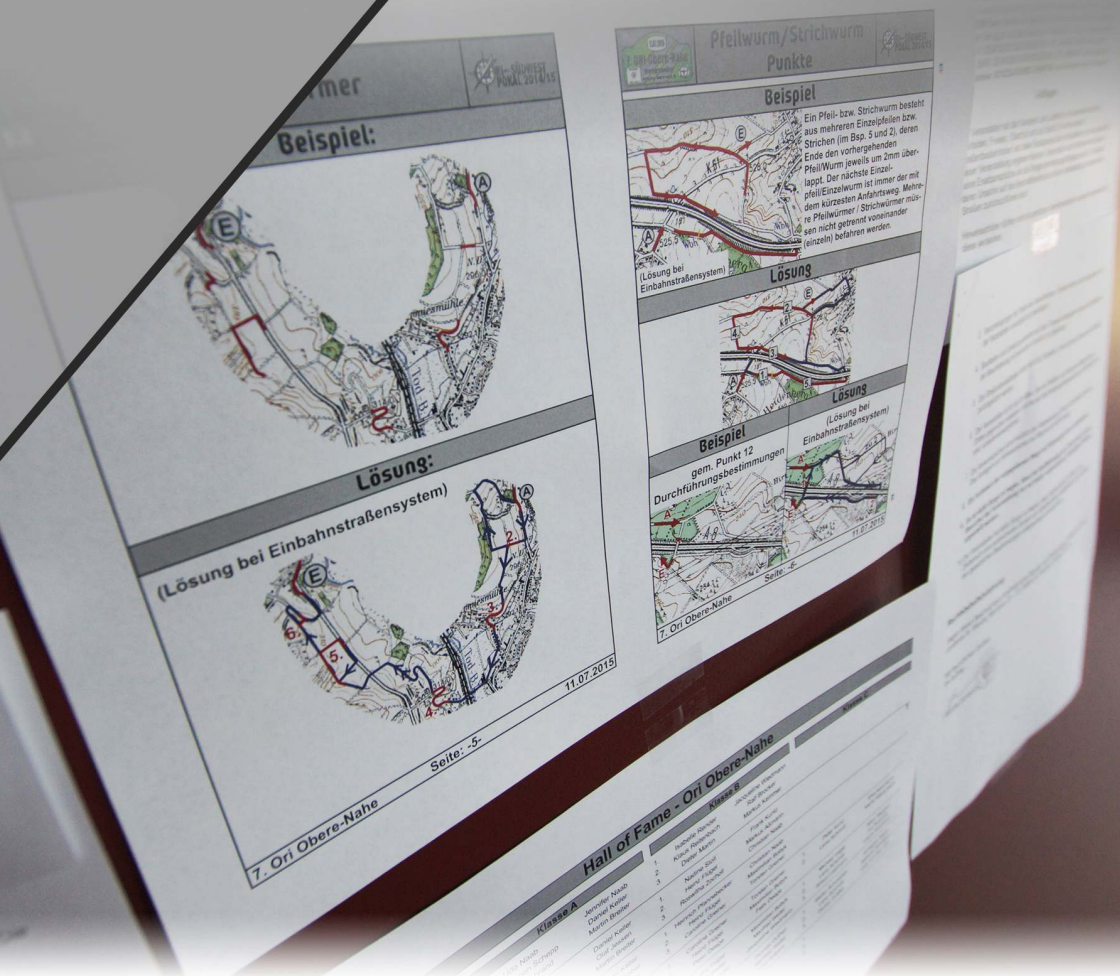
# 8. ORI Obere-Nahe



**Wolfersweiler**  
[www.msc-obere-nahe.de](http://www.msc-obere-nahe.de)



## Aufgabenstellungen



## Chinesenzeichen nach Natur:

**Schotterweg**

**Gebäude**

**Nummerierung**

**Ende = Pfeil**

**Messpunkt**

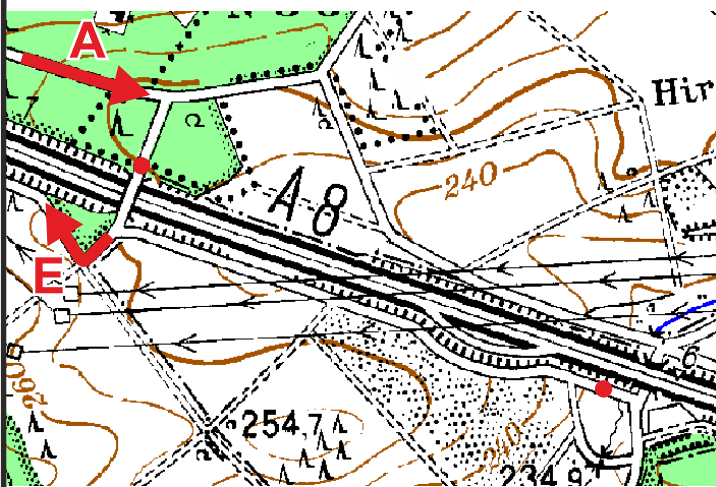
**Anfang = Punkt**

**Meter vom letzten, zu diesem Zeichen**

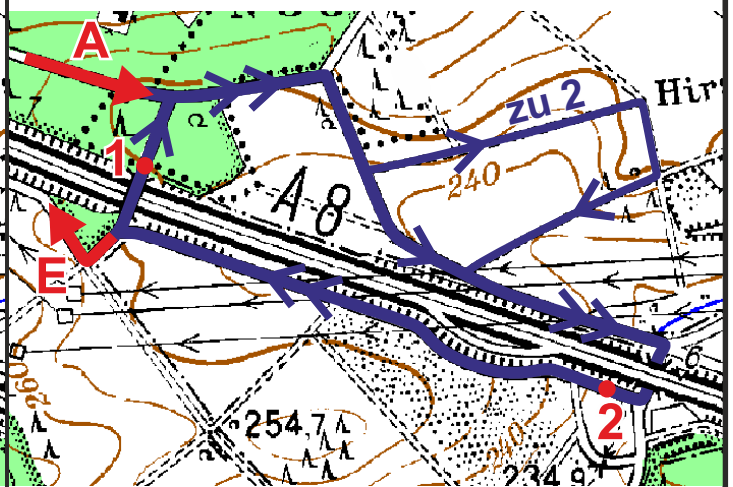
Wiesenwege werden nicht beachtet

## Punkte auf dem zweitkürzesten Weg:

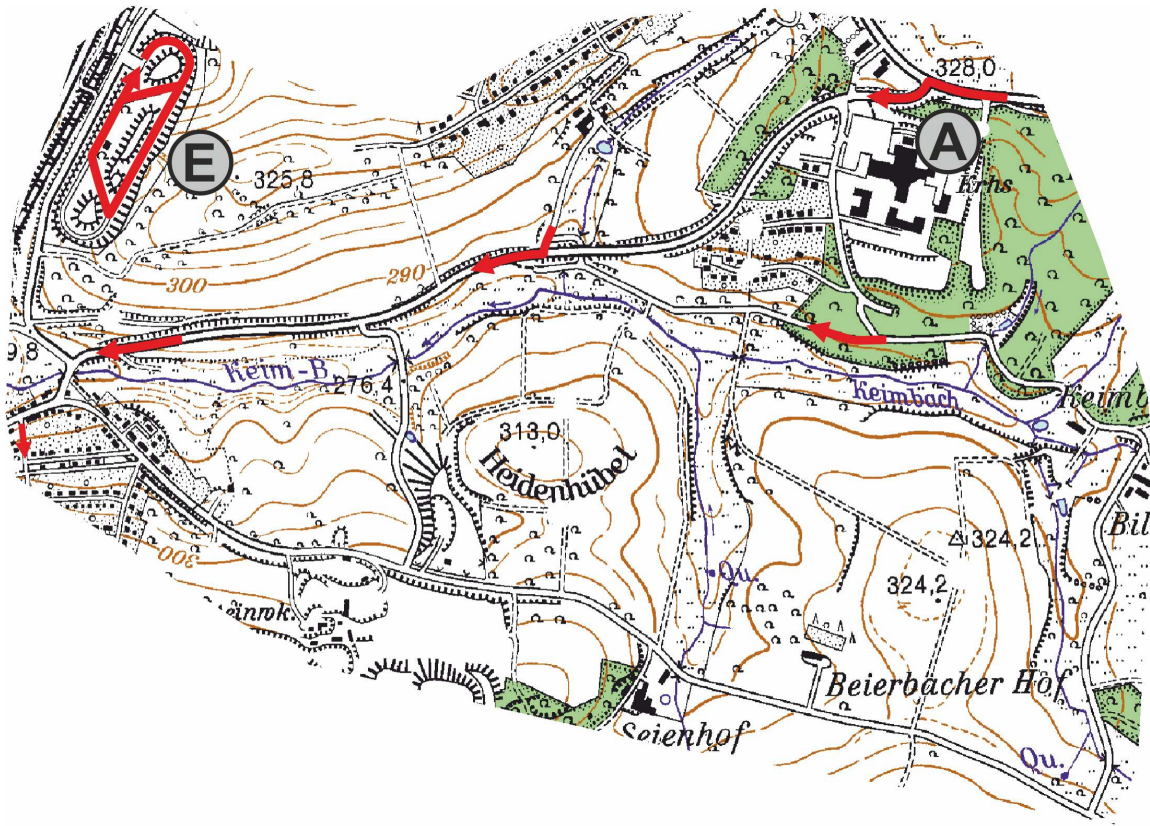
### Beispiel



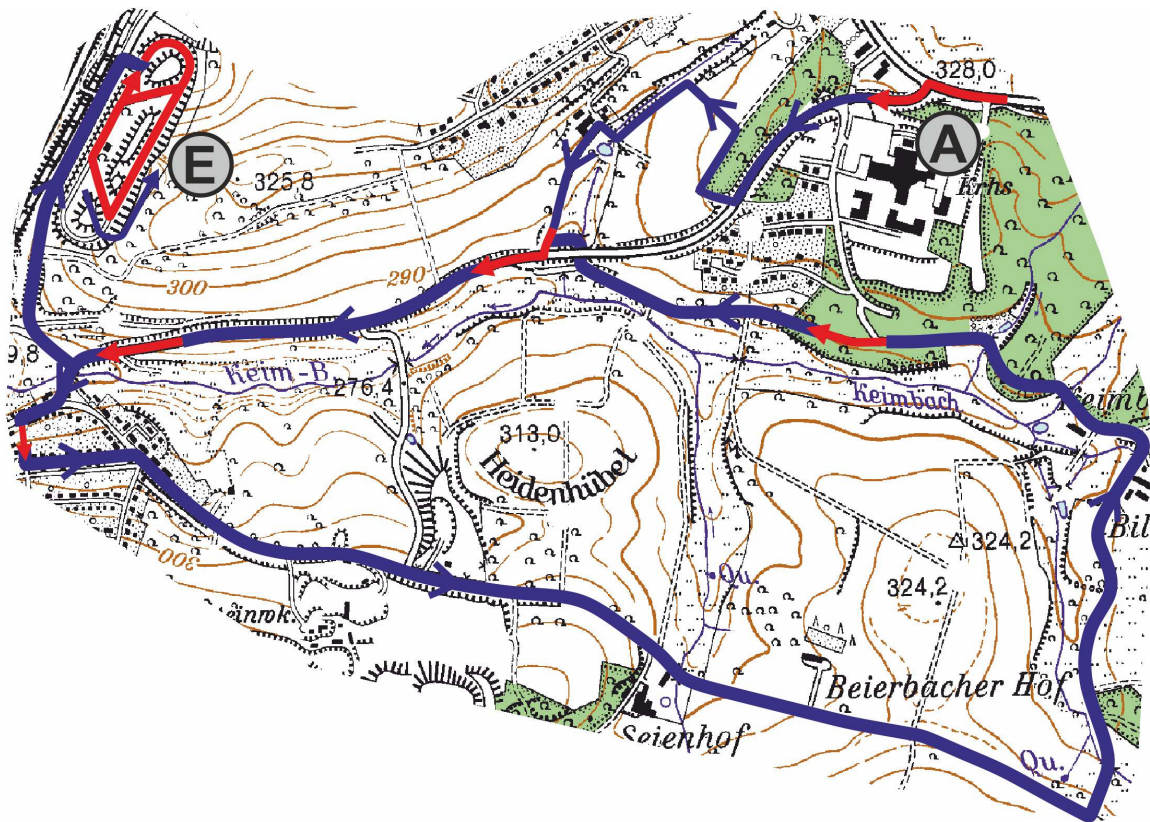
### Lösung



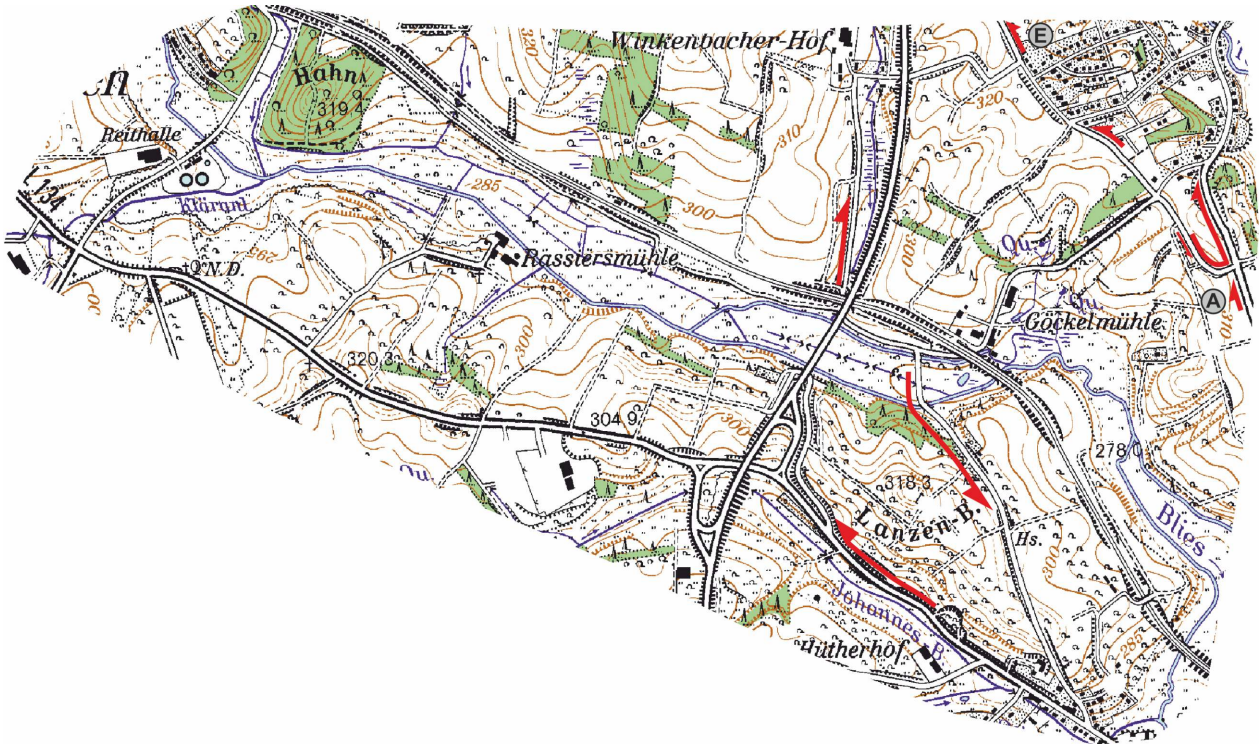
## Beispiel:



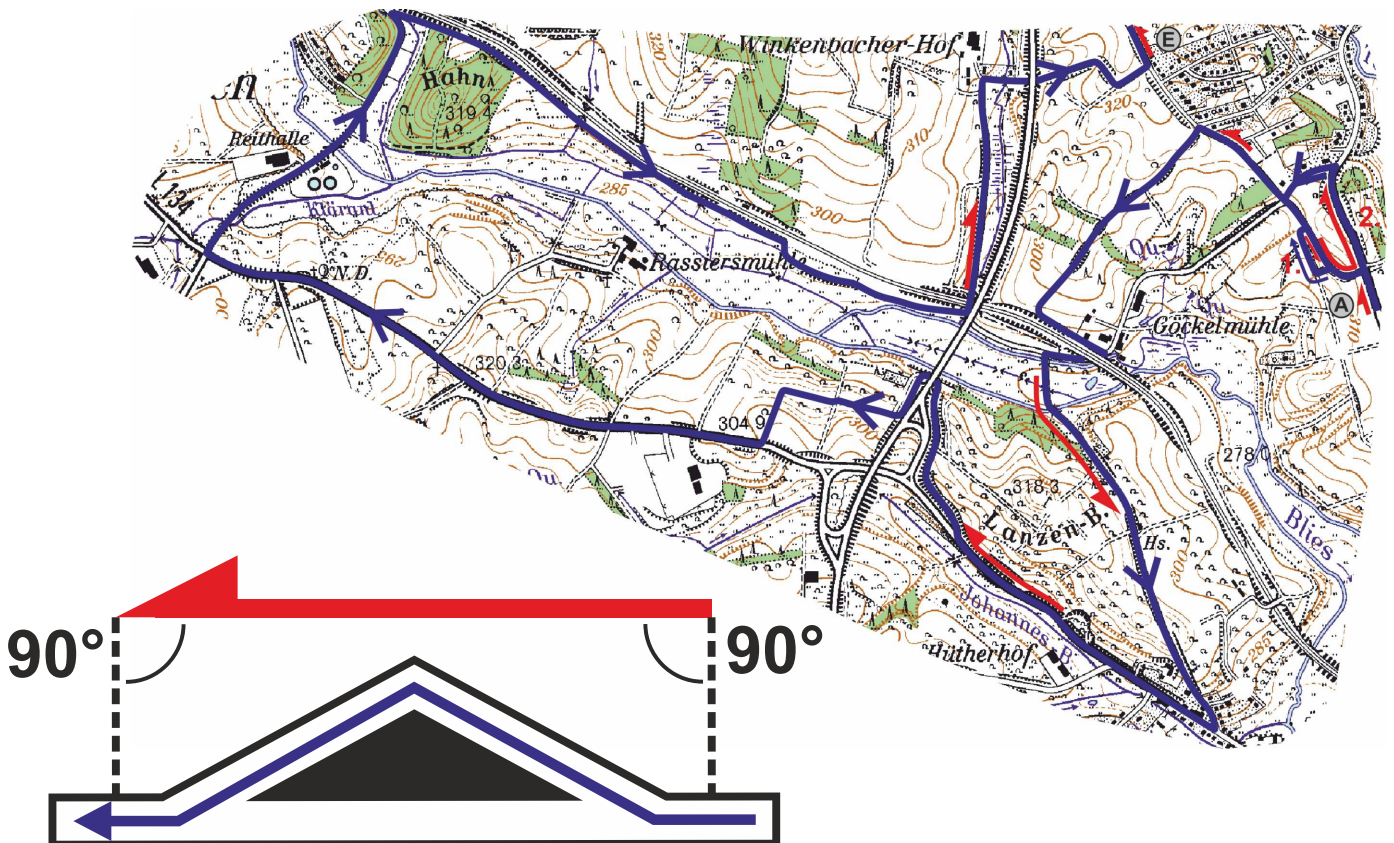
## Lösung:



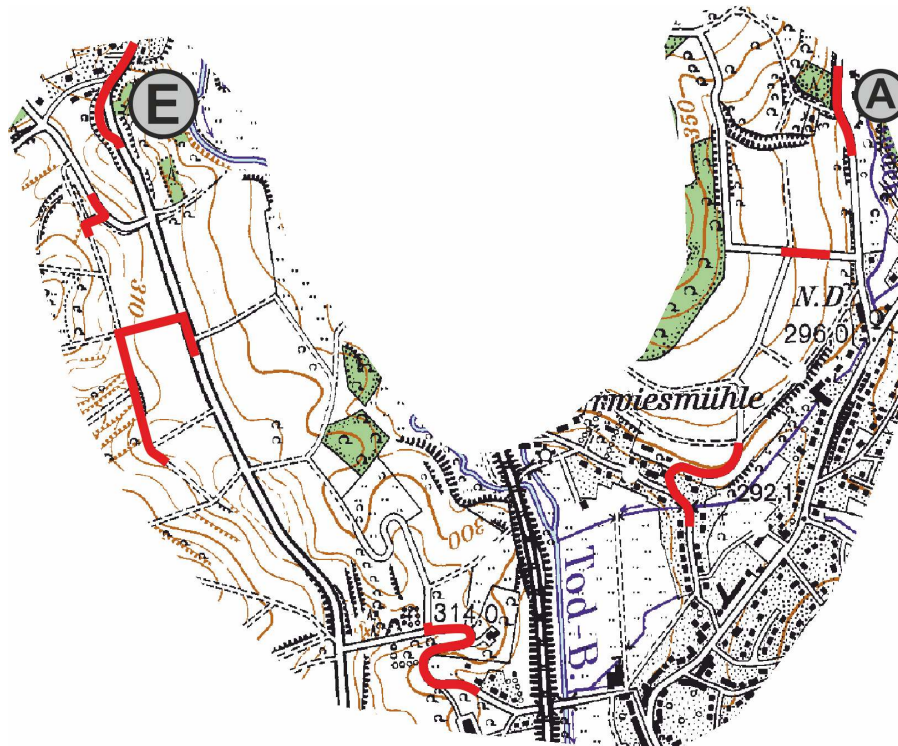
## Beispiel:



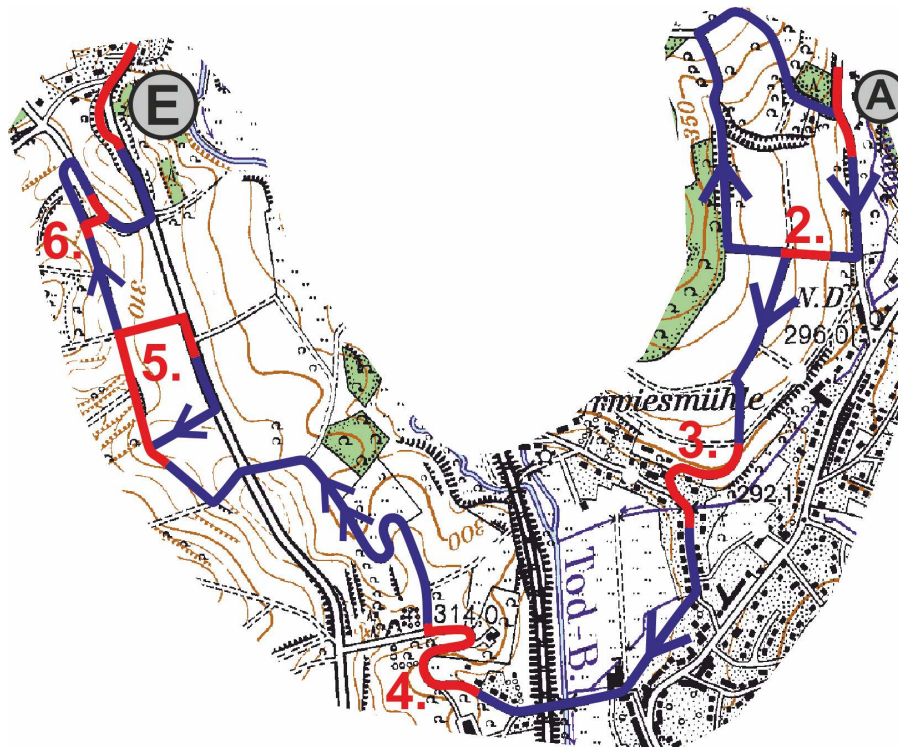
## Lösung:



## Beispiel:



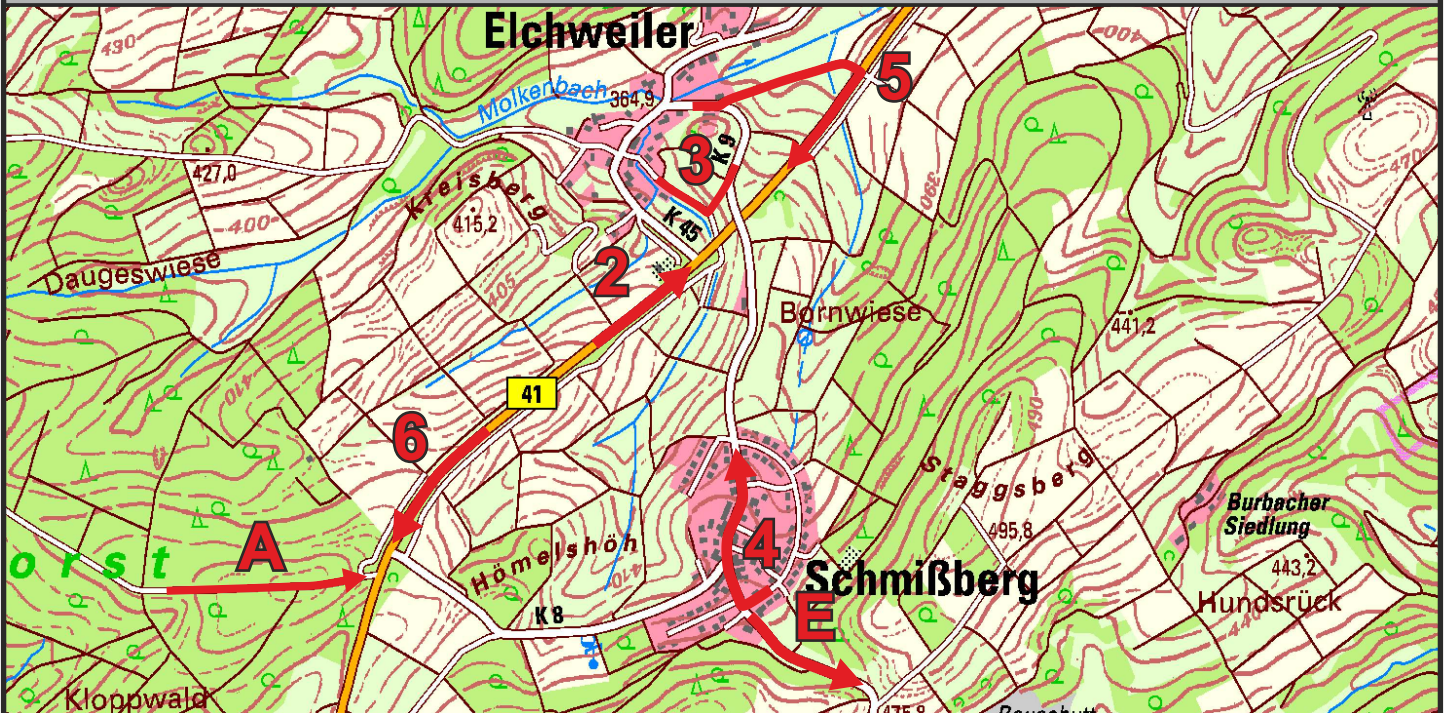
## Lösung:



Ist in einer Aufgabe die Sonderbestimmung „Gegenverkehr erlaubt, sofern erforderlich“ angegeben, gelten folgende Bedingungen:

- Die Grundregel des Einbahnstraßensystems bleibt bestehen, gibt es eine Möglichkeit die Aufgabe ohne Gegenverkehr zu lösen, so ist diese auch zu fahren.
- Ist die Aufgabe nicht ohne Gegenverkehr zu lösen, so muss die Lösung so gewählt werden, das so kurz wie möglich im Gegenverkehr gefahren wird.

## Beispiel:



## Lösung:

