

15.07.2017

# 9. ORI Obere-Nahe

## Wolfersweiler

[www.msc-obere-nahe.de](http://www.msc-obere-nahe.de)

**WEST-OM**

WESTDEUTSCHE  
ORIENTIERUNGSMEISTERSCHAFT



# Aufgabenstellungen

# AK



## Chinesenzeichen nach Natur:

**Schotterweg** (points to the gravel path icon)

**Gebäude** (points to the building icon)

**Nummerierung** (points to the '6.' in the box)

**Ende = Pfeil** (points to the arrow on the vertical line)

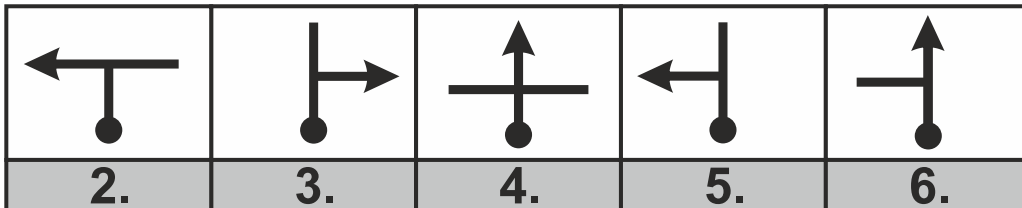
**Messpunkt** (points to the dot at the bottom of the vertical line)

**Anfang = Punkt** (points to the dot at the bottom of the vertical line)

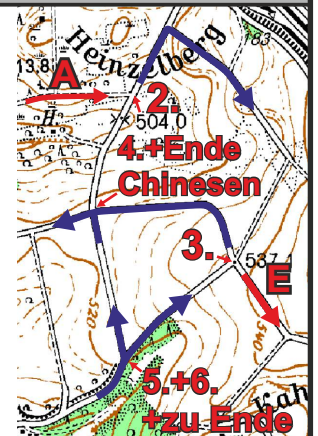
**Meter vom letzten, zu diesem Zeichen** (points to the '130m' in the box)

Wiesenwege werden nicht beachtet

## Chinesenzeichen/Fischgräten nach Karte:



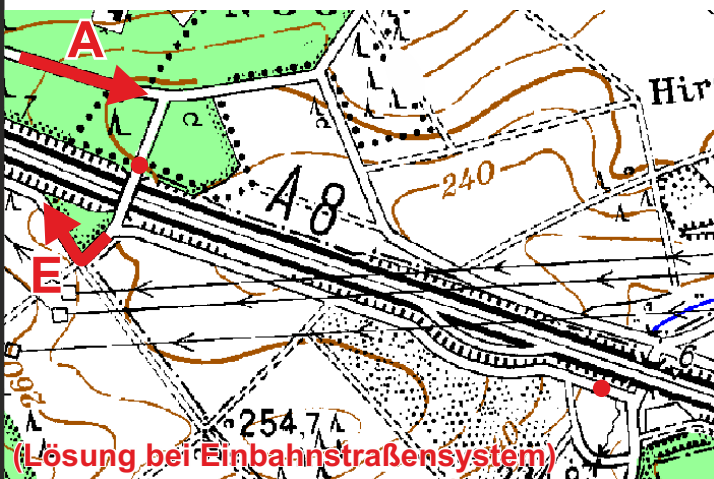
(Lösung bei Einbahnstraßensystem)



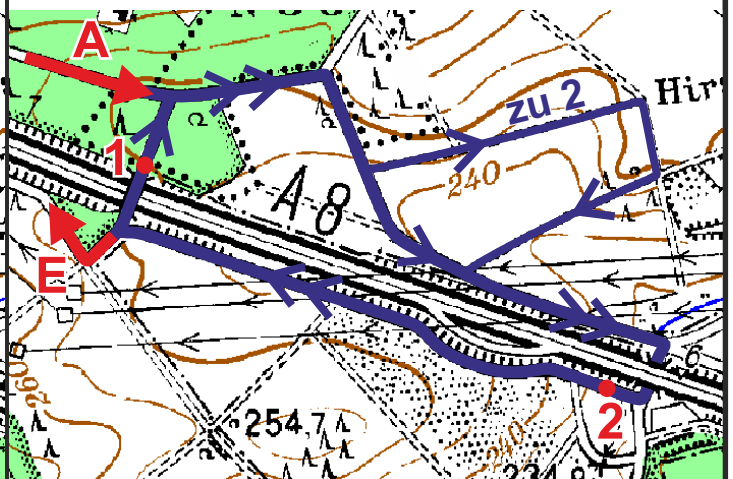
## Punkte auf dem zweitkürzesten Weg:

### Beispiel

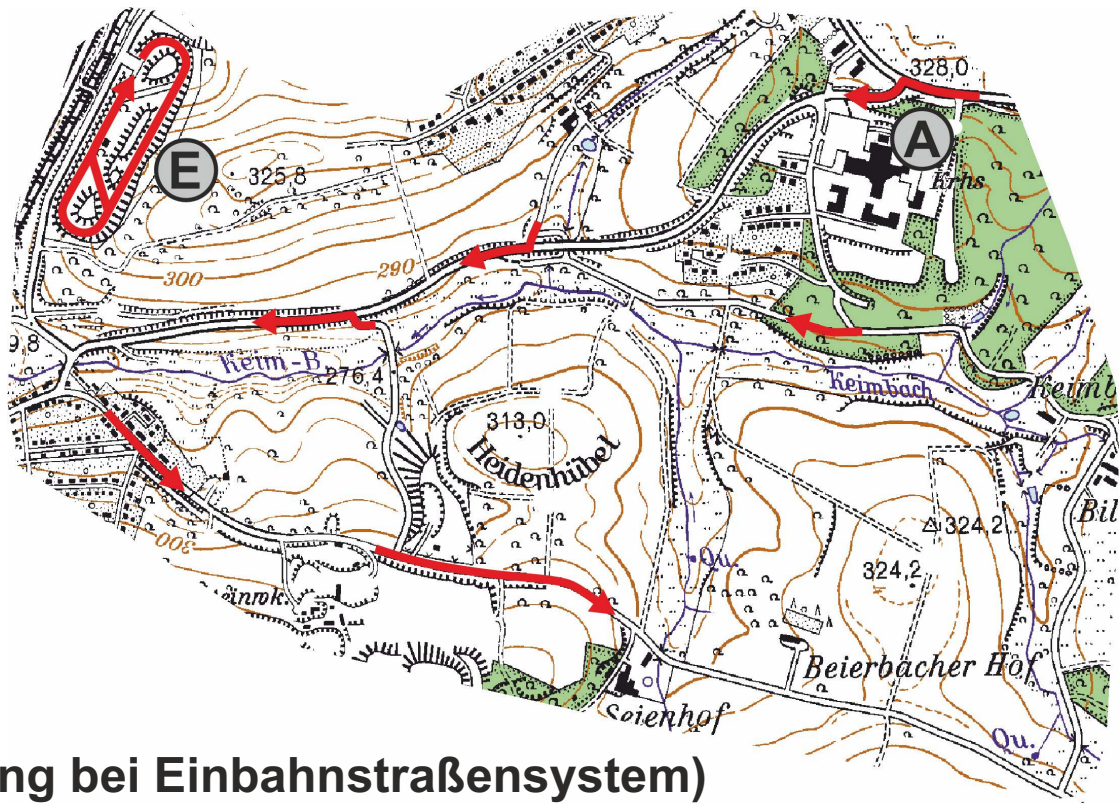
Punkte grundsätzlich auf dem kürzesten Weg, außer in Aufgabe Anweisung für zweitkürzesten Weg!



### Lösung

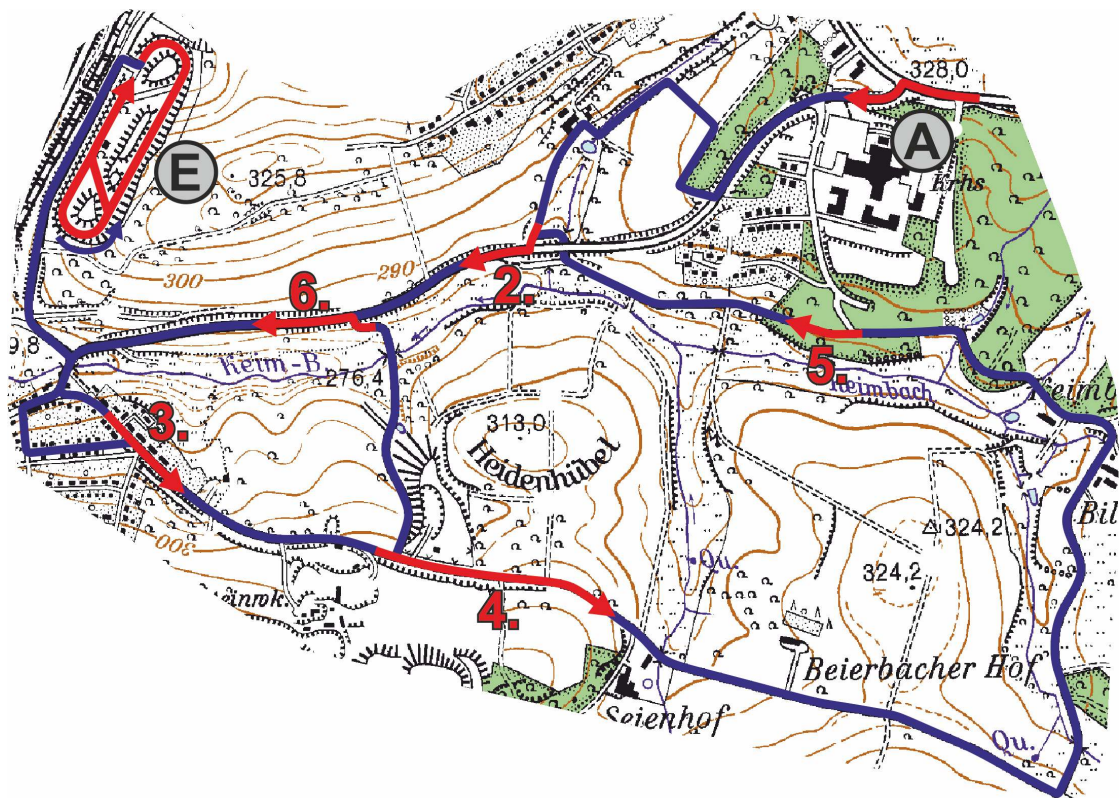


## Beispiel:

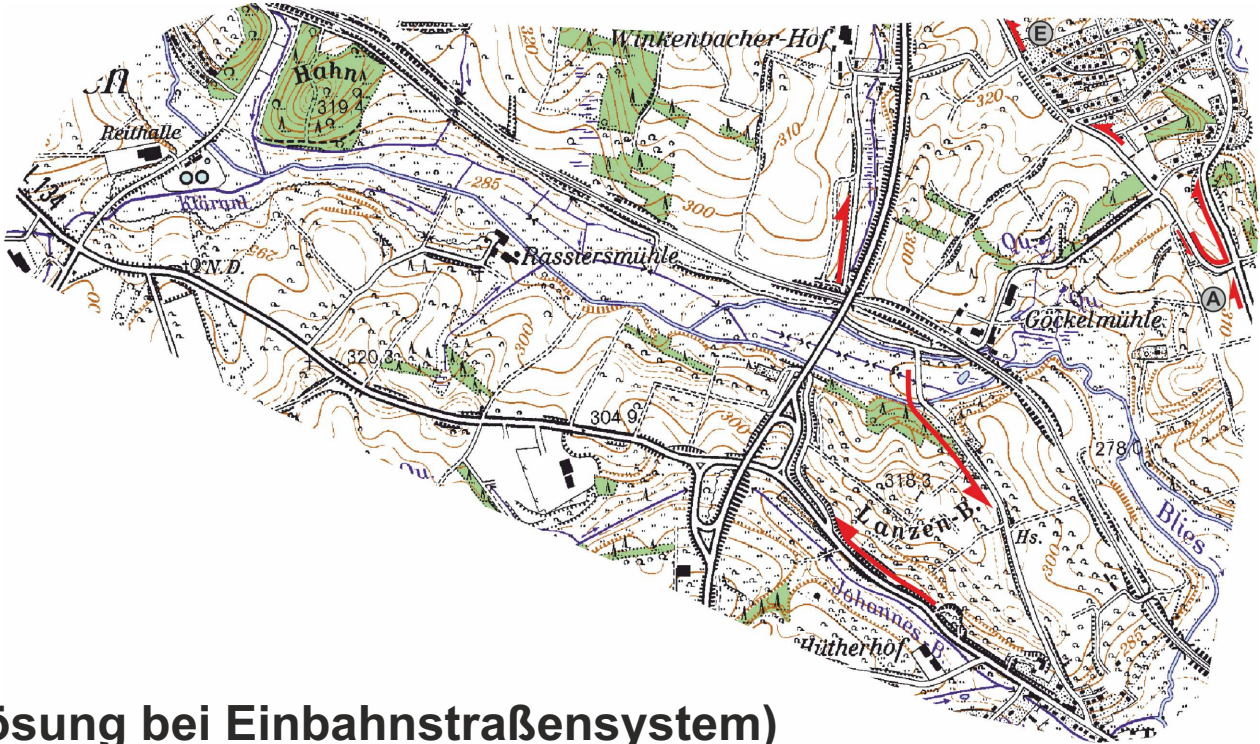


(Lösung bei Einbahnstraßensystem)

## Lösung:

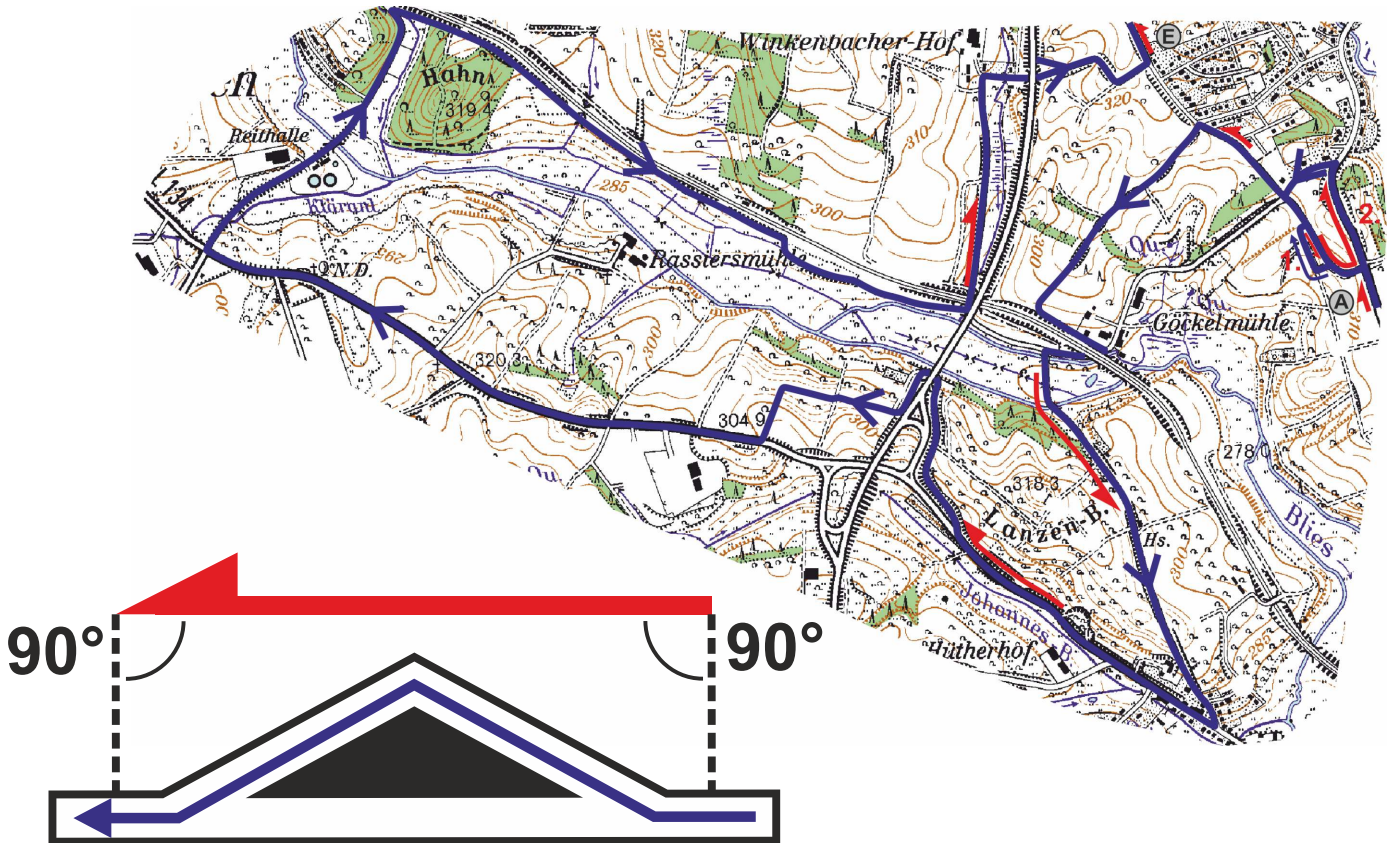


## Beispiel:

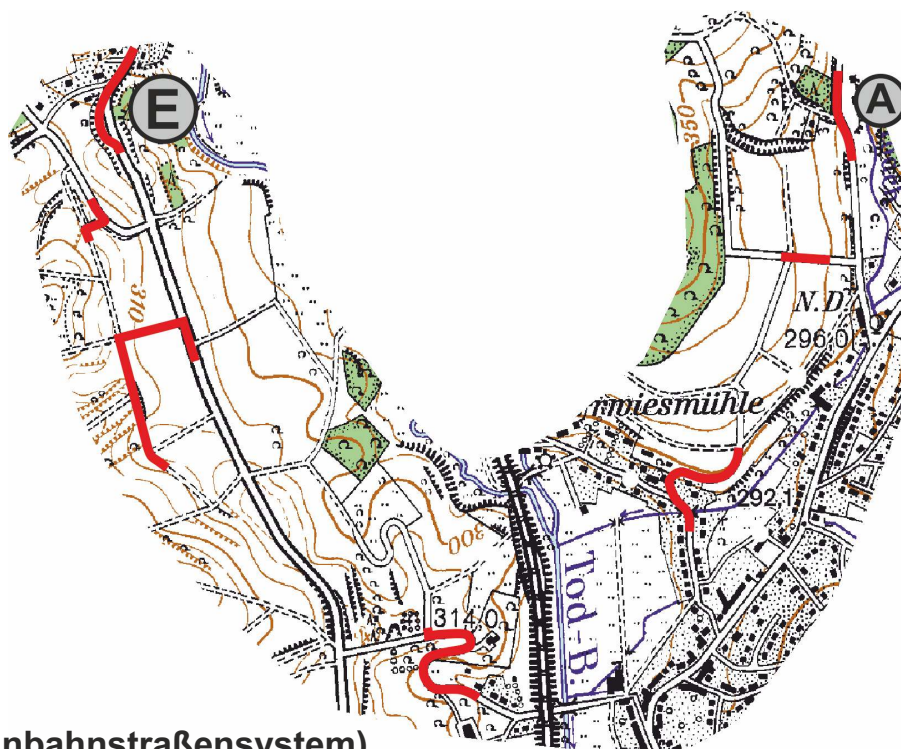


(Lösung bei Einbahnstraßensystem)

## Lösung:

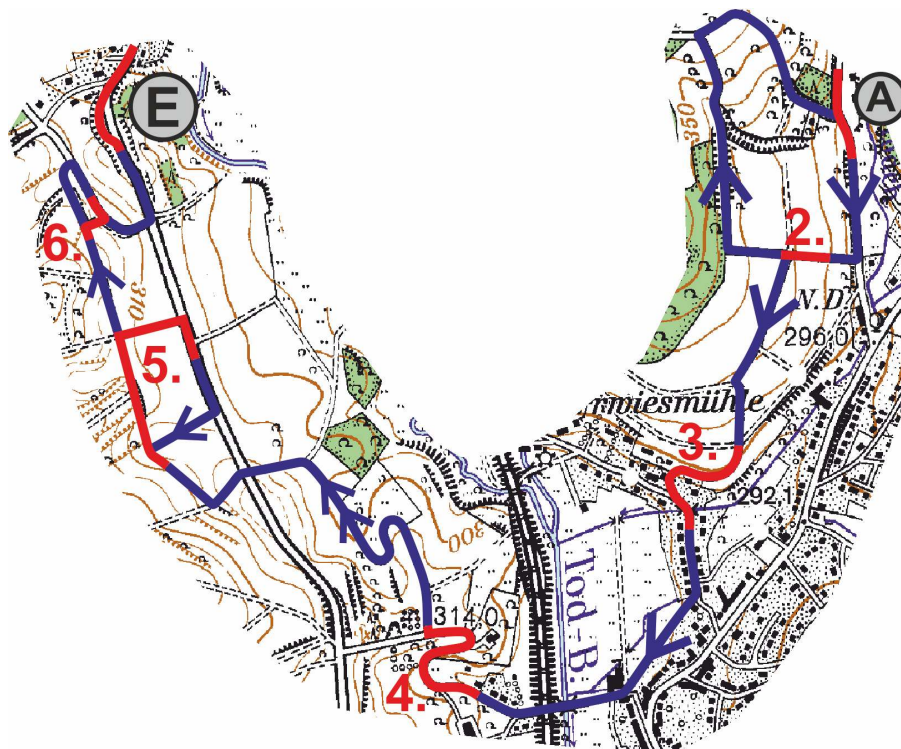


## Beispiel:

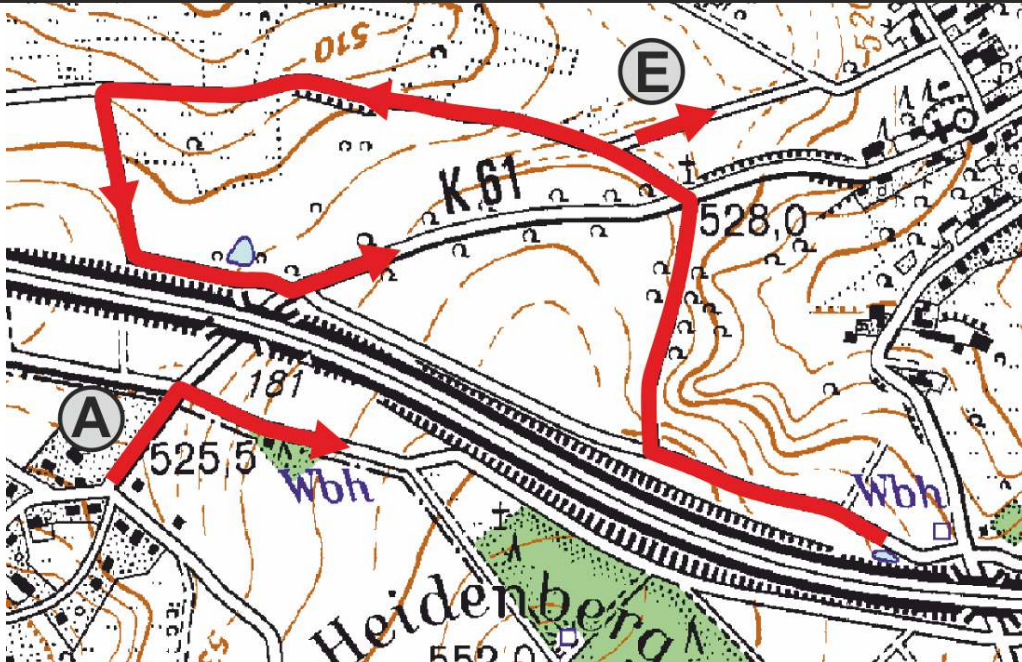


(Lösung bei Einbahnstraßensystem)

## Lösung:



## Beispiel:



## Lösung:

